

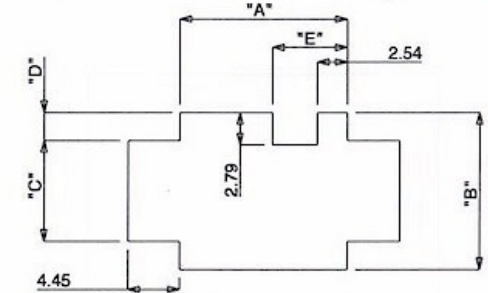
LEGENDA : **CRF612** **S** **H** **1** = **CRF612SH1**
BASE CODE VERSION MATERIAL COLOUR

BASE CODE	VERSION (SEE NOTE 1)	MATERIAL (SEE NOTE 2)	CIRCUIT SIZE	DIM "A"	DIM "B"	DIM "C"	POSTFIX	COLOUR	
CRF611	may be followed by A, B, E, S, T	may be followed by V0, H, Z, V0NF	1	27.4	9.7	—	1	Nero / Black	
CRF612			1x2	27.5	16	7.6	2	Rosso / Red	
CRF613			1x3	27.5	16	7.6	3	Verde / Green	
CRF614			1x4	27.4	16	7.6	4	Giallo / Yellow	
CRF615			1x5	27.4	16	7.6	5	Blu / Blue	
CRF616			1x6	27.4	16	7.6	6	Marrone / Brown	
CRF618			1x8	27.4	16	7.6	7	Grigio / Grey	
CRF623			3x2	27.4	29.1	20.3	8	Viola / Violet	
CRF633			3x3	27.5	29.1	20.3	9	Arancione/Orange	
CRF634			3x4	27.4	29.1	20.3	Tutti i codici possono essere seguiti da un carattere numerico indicante il colore All the Codes may be followed by one alphanumeric character indicating the color		
CRF635			3x5	27.4	29.1	20.3			

CIRCUIT SIZE	DIMENSIONS				
	A	B	C	D	E
1x2	14.35	13.45	8.65	2.40	6.35
1x3	20.70	13.45	8.65	2.40	6.35
1x4	27.05	13.45	8.65	2.40	6.35
1x5	33.40	13.45	8.65	2.40	6.35
1x6	39.75	13.45	8.65	2.40	6.35
1x8	—	—	—	—	—
3x2	14.35	26.15	12.20	7.00	6.35
3x3	20.70	26.15	12.20	7.00	6.35
3x4	27.05	26.15	12.20	7.00	8.90
3x5	33.40	26.15	12.20	7.00	8.90

RECOMENDED PANEL OPENING DIMENSIONS
 DIMENSIONI CONSIGLIATE PER APERTURA SU PANNELLO
 Tolerance/Tolleranza : ± 0.25mm
 Panel Thickness / Spessore Pannello : 0.8-2.3 mm

NOTE: Insert housing in the same direction of hole punching
 Inserire il connettore nella stessa direzione della tranciatura del foro



NAME **CRF6**
CONNETTORI FEMMINA - passo 6,35
SOCKET HOUSINGS - .250" pitch

Questo disegno è un documento è distribuito in forma controllata, a termine di legge Mikropla si riserva la sua proprietà con divieto di uso e riproduzione.
 Esso è soggetto ad aggiornamenti, contattare l'ufficio tecnico per la versione più recente.
 This drawing is a controlled document. It is subject to change and the controlling engineering organization should be contacted for the latest revision.

TOLERANCES UNLESS OTHERWISE SPECIFIED :
 0 PLC ± 0.5
 1 PLC ± 0.3
 2 PLC ± 0.1
 ANGLES ± 2'

MATERIAL : SEE TABLE
 WEIGHT : —
 FINISH : —

DWN. : C.S.
 DATE : 04 SET 2009
 CHK. : G.C.
 DATE : 4 APR 2018
 REV. : 07

DIMENSIONS : mm
 SCALE : 2:1
 SIZE : A4
 SHEET 1 OF 1

Approval

 ECBT2 ECCT2
 ECBT8 E304173
 E490437

mikropla

MIKROPLA s.r.l. - Via Giovanni Pascoli, 36 - 60044 FABRIANO (AN) - IT

NOTES : 1) VERSION CODES :
 blank = standard
 'A' = senza polarizzazione / no polarization
 'B' = inserimento morbido / low ins. force
 'E' = senza ganci da pannello / flat
 'S' = stagni / splash proof
 'T' = ganci chiusi / solid lock

1) MATERIAL CODES :
 blank = Nylon 66, 94V-2
 'V0' = Nylon 66, 94V-0
 'H' = Nylon 6, 94V-2 and GWT 750°C
 'Z' = Nylon 66, 94V-0 and GWT 750°C
 'V0NF' = Nylon 66, 94V-0 and GWT 750°C
 'V' = Nylon 66, 94V-2 and RT1150°C