

Konektor CANNON pro vodiče

Vidlice s pájecími kontakty

Technické parametry:

Jmenovitý proud (max.): 3 A

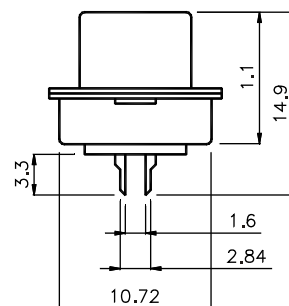
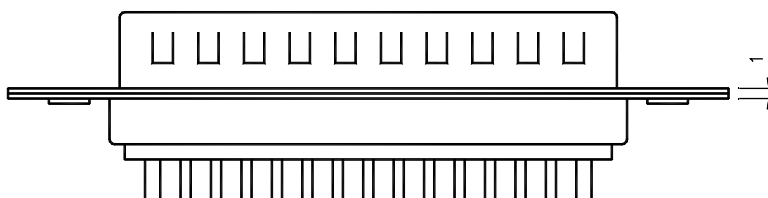
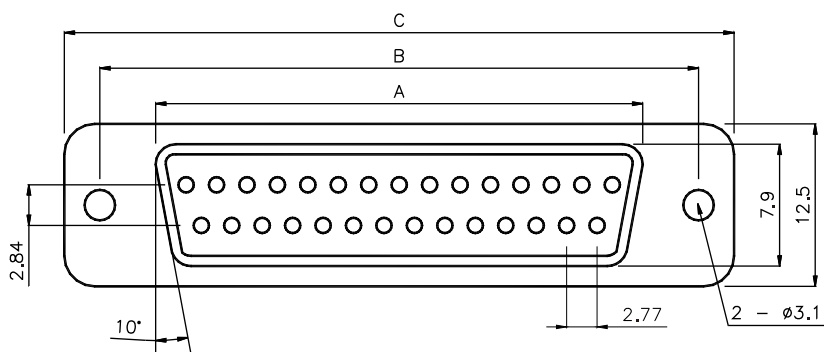
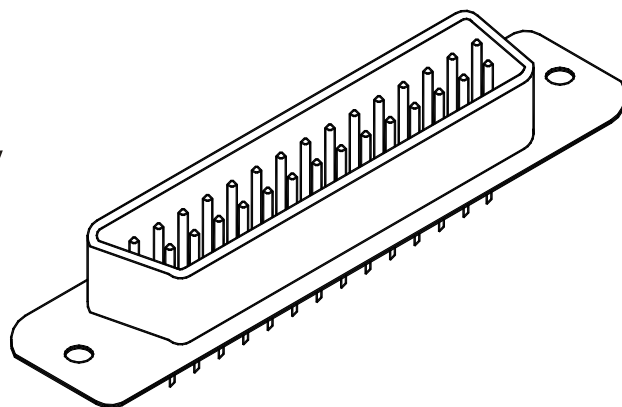
Maximální napětí: 500 V ~ po dobu 1 minuty

Izolační odpor: min. 5000 M Ω při 500 V

Teplotní rozsah: -55°C ~ +105°C

Materiál kontaktů: mosaz

Materiál izolátoru: Polyester UL 94 V-0



Objed. číslo	Popis	Rozměry (mm)		
		A	B	C
CAN 9 V	4 + 5	16,92	24,99	30,81
CAN 15 V	7 + 8	25,23	33,3	39,12
CAN 25 V	12 + 13	38,96	47,04	53,04
CAN 37 V	18 + 19	55,58	63,66	69,66
CAN 50 V	24 + 26	74,97	83,05	89,05