

Konektor CANNON do PCB

Zásuvka s distančním sloupkem - přímá

Technické parametry:

Jmenovitý proud (max.): 3 A

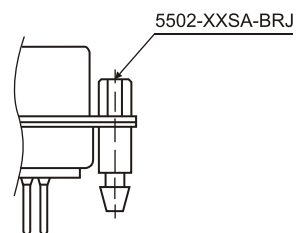
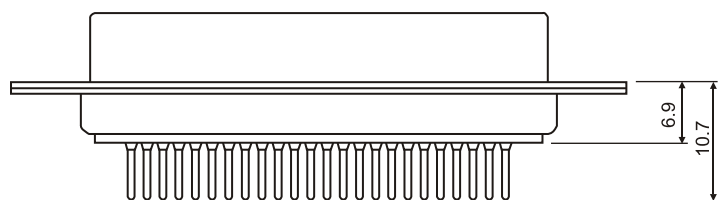
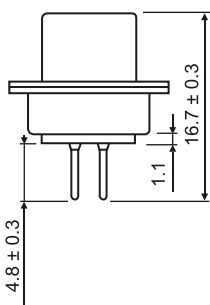
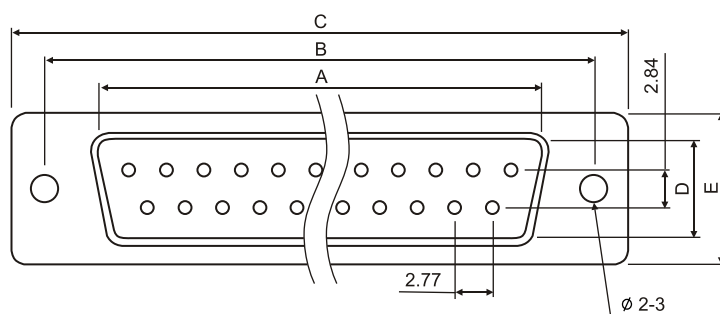
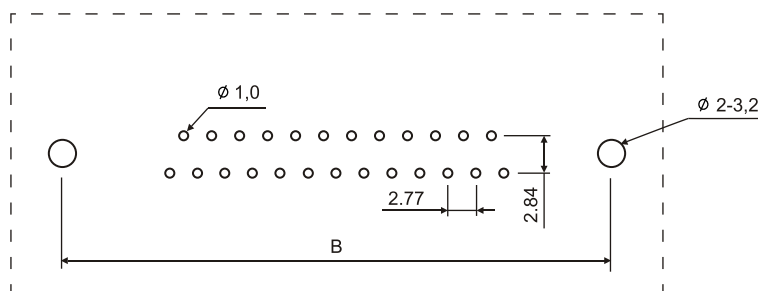
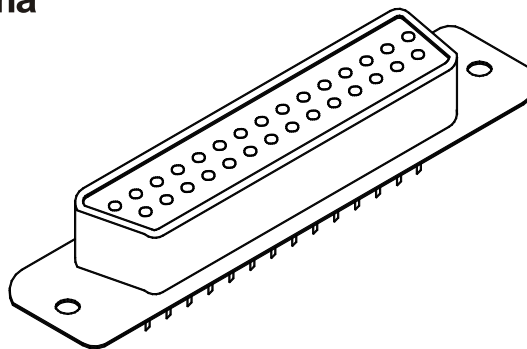
Maximální napětí: 250V

Izolační odpor: 1000 Ω

Teplotní rozsah: -40°C až +85°C

Materiál kontaktů: mosaz

Materiál izolátoru: Polyester UL 94 V-0



Objed. číslo	Popis	Rozměry (mm)				
		A	B	C	D	E
CANNON 9 Z PCB	5 + 4	16,33	24,99	30,81	7,9	12,5
CANNON 15 Z PCB	8 + 7	24,66	33,32	39,14	7,9	12,5
CANNON 23 Z PCB	12 + 11	35,3	44,3	50,3	7,9	12,5
CANNON 25 Z PCB	13 + 12	38,38	47,04	53,04	7,9	12,5
CANNON 37 Z PCB	19 + 18	54,84	63,5	69,32	7,9	12,5